

**RESULTADO DE LAS  
ENCUESTAS DE  
SATISFACCION APLICADAS  
A PADRES DE FAMILIA  
PERIODO 2011-2012**



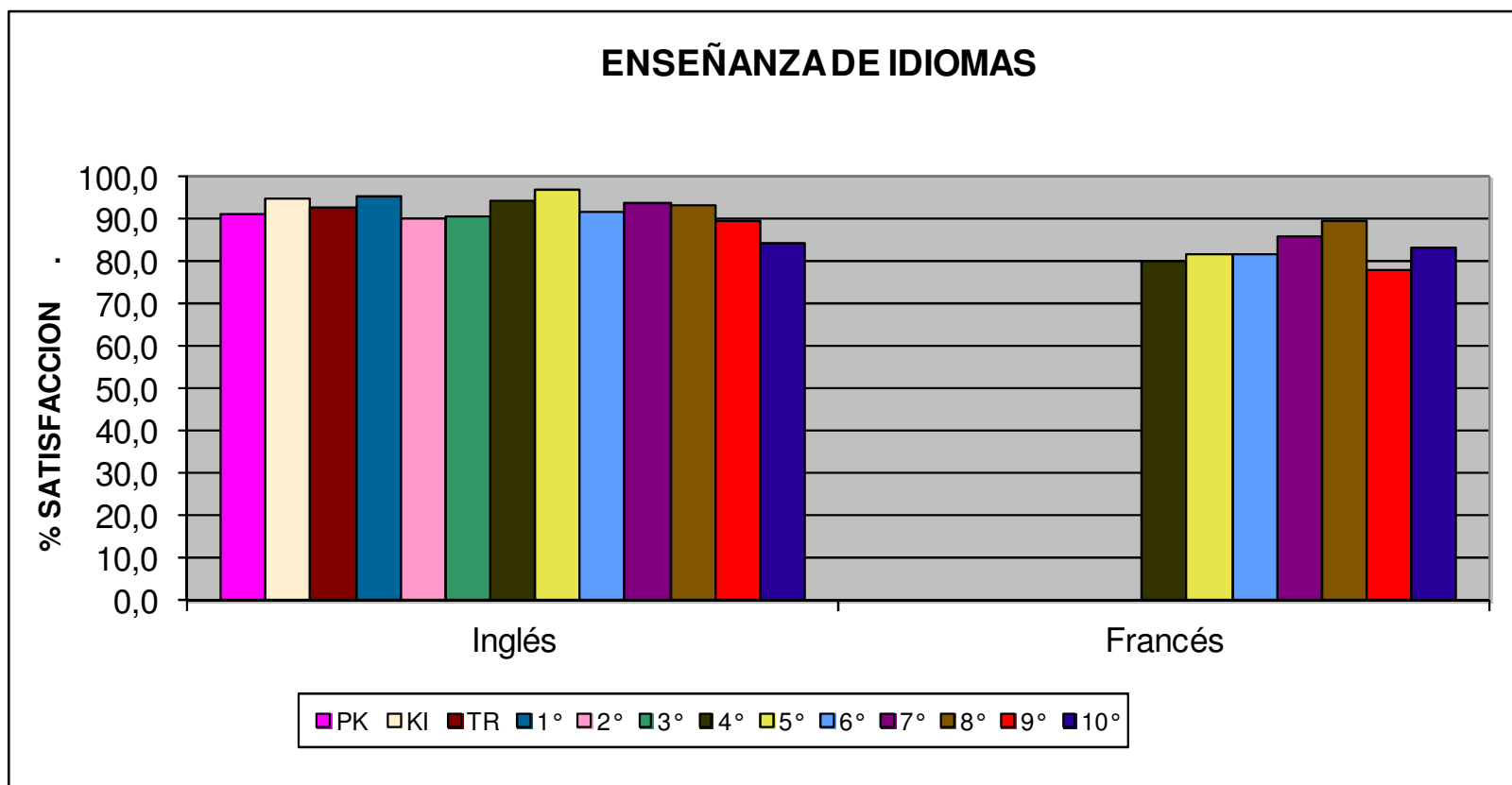
# RESULTADO DE LAS ENCUESTAS APLICADAS A PADRES DE FAMILIA

La encuesta fue respondida por 647 padres de familia, distribuidos de la siguiente manera:

■ Prekinder	75
■ Kinder	69
■ Transición	61
■ Primero	56
■ Segundo	52
■ Tercero	50
■ Cuarto	55
■ Quinto	55
■ Sexto	41
■ Séptimo	36
■ Octavo	33
■ Noveno	44
■ Décimo	19

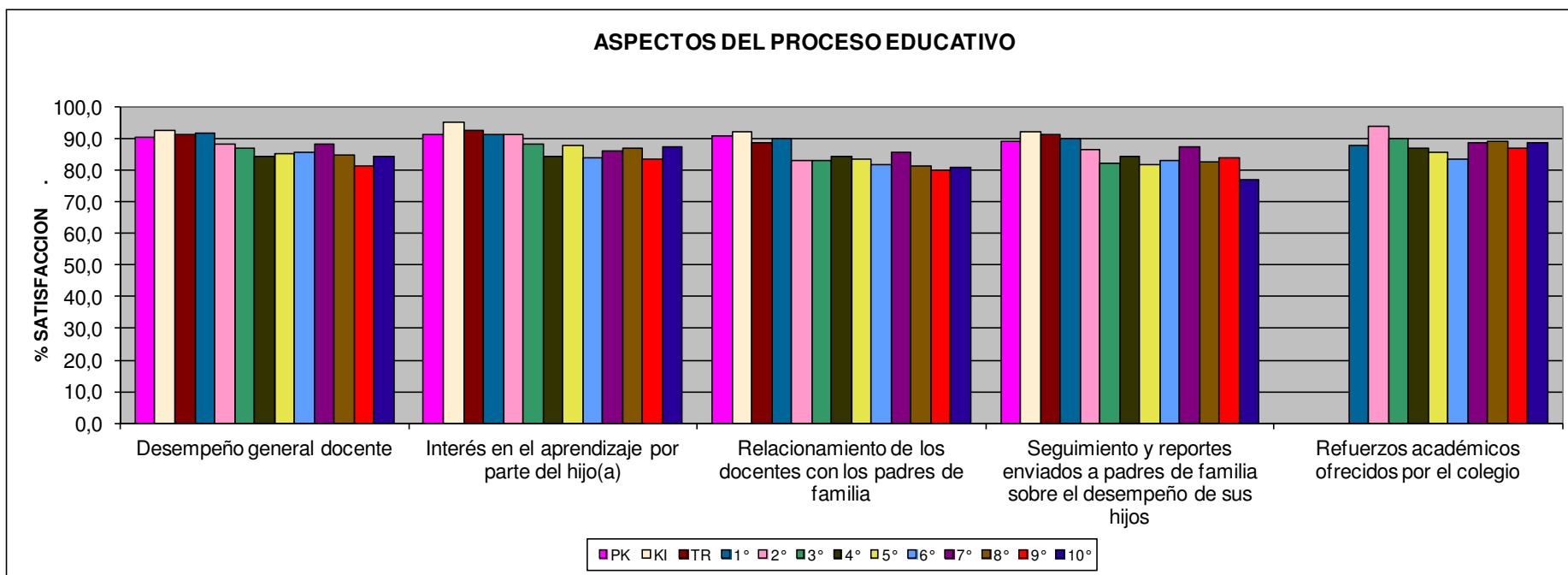
1. Califique de 1 a 5 (siendo 1 el valor más bajo y 5 el más alto) su satisfacción con la enseñanza de los idiomas:

	PK	KI	TR	1°	2°	3°	4°	5°	6°	7°	8°	9°	10°	PROMEDIO
Inglés	91,0	95,0	92,8	95,6	90,2	90,6	94,5	97,1	91,7	93,9	93,3	89,5	84,4	<b>92,3</b>
Francés	N/A	N/A	N/A	N/A	N/A	N/A	80,0	81,8	82,0	86,1	89,7	78,2	83,3	<b>83,0</b>
<b>PROMEDIO</b>	<b>91,0</b>	<b>95,0</b>	<b>92,8</b>	<b>95,6</b>	<b>90,2</b>	<b>90,6</b>	<b>87,3</b>	<b>89,5</b>	<b>86,8</b>	<b>90,0</b>	<b>91,5</b>	<b>83,9</b>	<b>83,9</b>	
<b>TOTAL % SATISFACCION</b>	<b>89,8</b>													



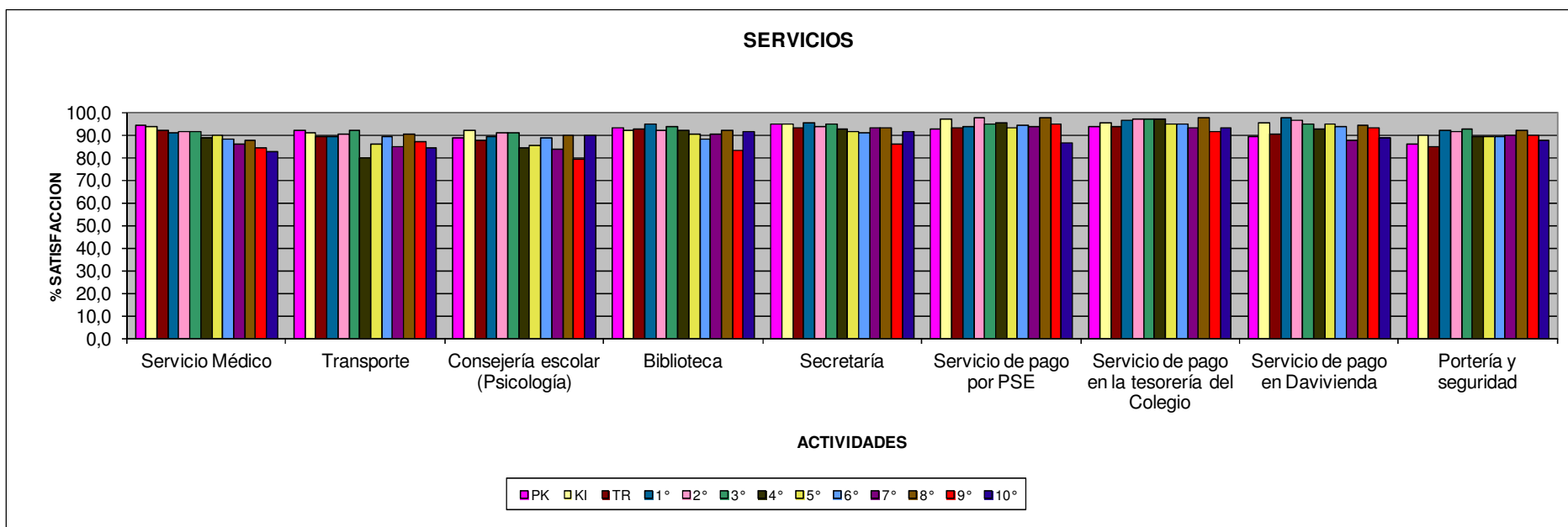
2. Califique de 1 a 5 (siendo 1 el valor más bajo y 5 el más alto) su satisfacción con:

	PK	KI	TR	1°	2°	3°	4°	5°	6°	7°	8°	9°	10°	PROMEDIO
Desempeño general docente	90,4	92,5	91,5	91,8	88,3	87,2	84,4	85,5	85,9	88,3	84,8	81,4	84,2	<b>87,4</b>
Interés en el aprendizaje por parte del hijo(a)	91,2	95,1	92,8	91,4	91,3	88,4	84,4	88,0	83,9	86,1	86,9	83,6	87,4	<b>88,5</b>
Relacionamiento de los docentes con los padres de familia	90,9	92,2	88,9	90,0	83,0	83,2	84,3	83,6	82,0	85,7	81,3	80,0	81,1	<b>85,1</b>
Seguimiento y reportes enviados a padres de familia sobre el desempeño de sus hijos	89,3	92,2	91,1	90,0	86,4	82,4	84,2	81,9	83,0	87,6	82,6	84,1	76,8	<b>85,5</b>
Refuerzos académicos ofrecidos por el colegio	N/A	N/A	N/A	87,7	94,1	90,0	87,0	85,6	83,6	88,7	89,2	87,2	88,8	<b>88,2</b>
<b>PROMEDIO</b>	<b>90,5</b>	<b>93,0</b>	<b>91,1</b>	<b>90,2</b>	<b>88,6</b>	<b>86,2</b>	<b>84,9</b>	<b>84,9</b>	<b>83,7</b>	<b>87,3</b>	<b>85,0</b>	<b>83,3</b>	<b>83,6</b>	
<b>TOTAL % SATISFACCION</b>	<b>87,1</b>													



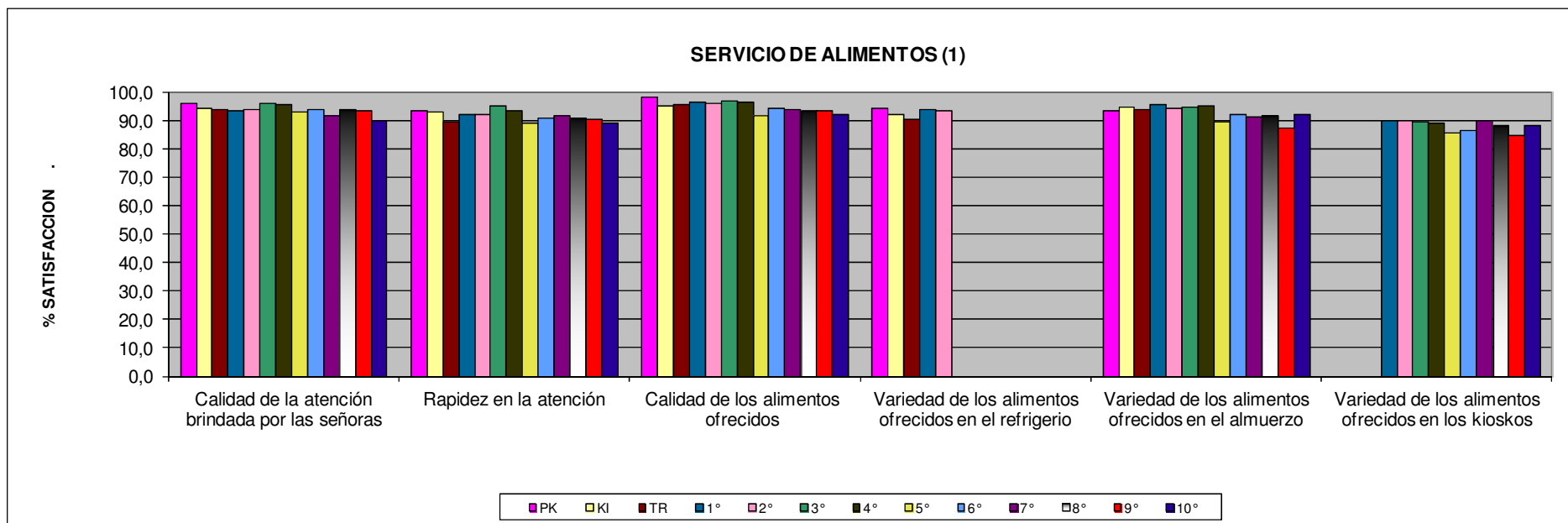
3. Califique de 1 a 5 (siendo 1 el valor más bajo y 5 el más alto) su satisfacción con la calidad de los siguientes servicios:

	PK	KI	TR	1°	2°	3°	4°	5°	6°	7°	8°	9°	10°	PROMEDIO
Servicio Médico	94,2	93,8	91,9	90,9	91,3	91,3	88,8	89,8	88,0	86,1	87,7	84,1	82,4	<b>89,3</b>
Transporte	91,9	91,0	89,0	89,3	90,2	92,2	79,6	85,9	89,2	84,8	90,3	87,1	84,2	<b>88,1</b>
Consejería escolar (Psicología)	88,5	92,0	87,5	89,4	90,9	90,9	84,3	85,5	88,4	83,9	90,0	79,4	90,0	<b>87,7</b>
Biblioteca	93,1	92,1	92,5	94,9	92,2	93,6	92,2	90,4	88,2	90,6	92,3	83,0	91,3	<b>91,3</b>
Secretaría	94,7	95,0	93,3	95,3	93,9	94,9	92,5	91,7	91,0	92,9	92,9	85,9	91,6	<b>92,7</b>
Servicio de pago por PSE	92,5	96,8	93,0	93,8	97,6	95,0	95,4	93,3	94,0	93,8	97,5	95,0	86,3	<b>94,2</b>
Servicio de pago en la tesorería del Colegio	93,7	95,2	93,5	96,4	97,1	96,8	97,0	94,5	94,5	93,1	97,5	91,4	93,3	<b>94,9</b>
Servicio de pago en Davivienda	89,1	95,5	90,5	97,5	96,5	95,0	92,7	95,0	93,8	87,5	94,3	93,3	88,9	<b>93,0</b>
Portería y seguridad	85,8	89,7	84,7	92,2	91,5	92,7	89,5	89,1	89,3	90,0	92,1	90,0	87,4	<b>89,5</b>
<b>PROMEDIO</b>	<b>91,5</b>	<b>93,5</b>	<b>90,7</b>	<b>93,3</b>	<b>93,5</b>	<b>93,6</b>	<b>90,2</b>	<b>90,6</b>	<b>90,7</b>	<b>89,2</b>	<b>92,7</b>	<b>87,7</b>	<b>88,4</b>	
<b>TOTAL % SATISFACCION</b>	<b>91,2</b>													



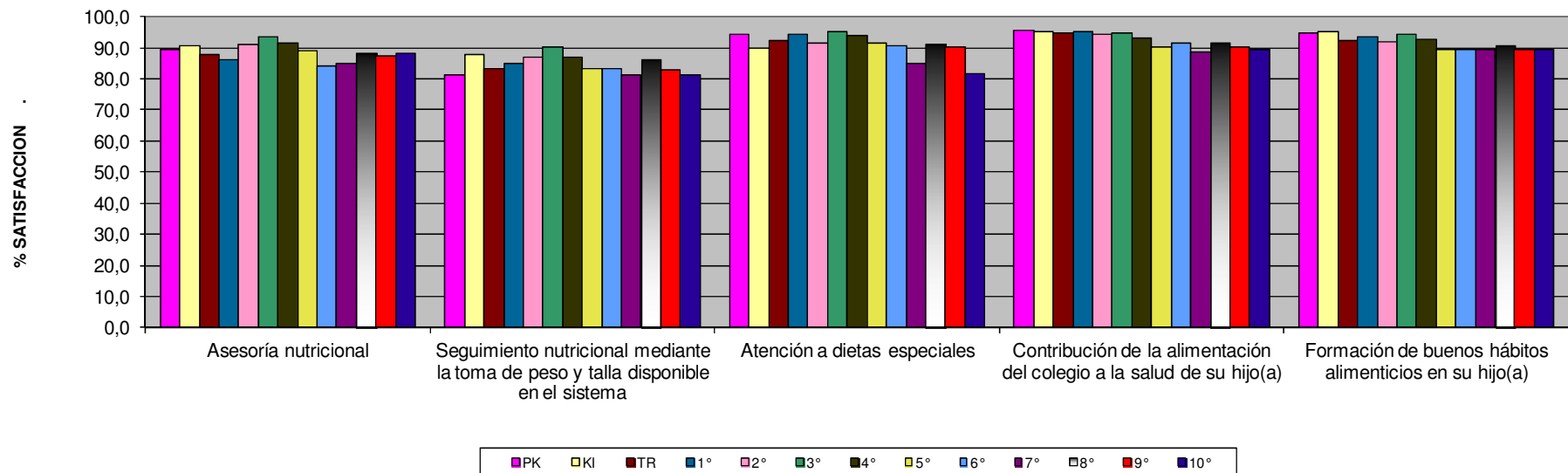
4. Califique de 1 a 5 (siendo 1 el valor más bajo y 5 el más alto) su satisfacción con los siguientes aspectos del Servicio de Alimentos en las ocasiones en que lo ha utilizado:

	PK	KI	TR	1°	2°	3°	4°	5°	6°	7°	8°	9°	10°	PROMEDIO
Calidad de la atención brindada por las señoras	96,0	94,2	94,0	93,5	94,0	95,9	95,5	93,0	93,7	91,7	94,2	93,3	90,0	<b>93,8</b>
Rapidez en la atención	93,4	93,0	89,5	92,3	92,2	95,1	93,6	88,9	90,7	91,7	91,0	90,5	88,9	<b>91,6</b>
Calidad de los alimentos ofrecidos	98,0	95,3	95,7	96,3	95,8	96,8	96,2	91,9	94,1	93,9	93,8	93,3	92,2	<b>94,9</b>
Variedad de los alimentos ofrecidos en el refrigerio	94,1	92,1	90,3	93,8	93,5	N/A	N/A	N/A	N/A	N/A	N/A	N/A	N/A	<b>92,8</b>
Variedad de los alimentos ofrecidos en el almuerzo	93,5	94,5	93,9	95,7	94,1	94,7	95,2	89,4	91,9	91,2	91,7	87,5	92,2	<b>92,7</b>
Variedad de los alimentos ofrecidos en los kioskos	N/A	N/A	N/A	90,0	90,0	89,3	89,2	85,5	86,7	89,7	88,4	84,8	88,2	<b>88,2</b>
Asesoría nutricional	89,6	90,8	87,7	86,1	91,1	93,5	91,5	89,2	84,0	85,0	88,5	87,3	88,2	<b>88,7</b>
Seguimiento nutricional mediante la toma de peso y talla disponible en el sistema	81,2	87,8	83,4	84,9	87,1	90,4	86,8	83,3	83,4	81,2	86,4	82,7	81,4	<b>84,6</b>
Atención a dietas especiales	94,4	89,7	92,4	94,5	91,6	95,1	93,9	91,4	90,7	84,8	91,3	90,4	81,8	<b>90,9</b>
Contribución de la alimentación del colegio a la salud de su hijo(a)	95,4	95,0	94,8	95,2	94,2	94,8	93,1	90,2	91,5	88,6	91,7	90,2	89,5	<b>92,6</b>
Formación de buenos hábitos alimenticios en su hijo(a)	94,9	95,0	92,1	93,5	92,1	94,4	92,8	89,5	89,3	89,4	91,0	89,3	89,5	<b>91,7</b>
<b>PROMEDIO</b>	<b>93,1</b>	<b>92,7</b>	<b>91,4</b>	<b>92,3</b>	<b>92,3</b>	<b>94,0</b>	<b>92,8</b>	<b>89,2</b>	<b>89,6</b>	<b>88,7</b>	<b>90,8</b>	<b>88,9</b>	<b>88,2</b>	
<b>TOTAL % SATISFACCION</b>	<b>91,1</b>													



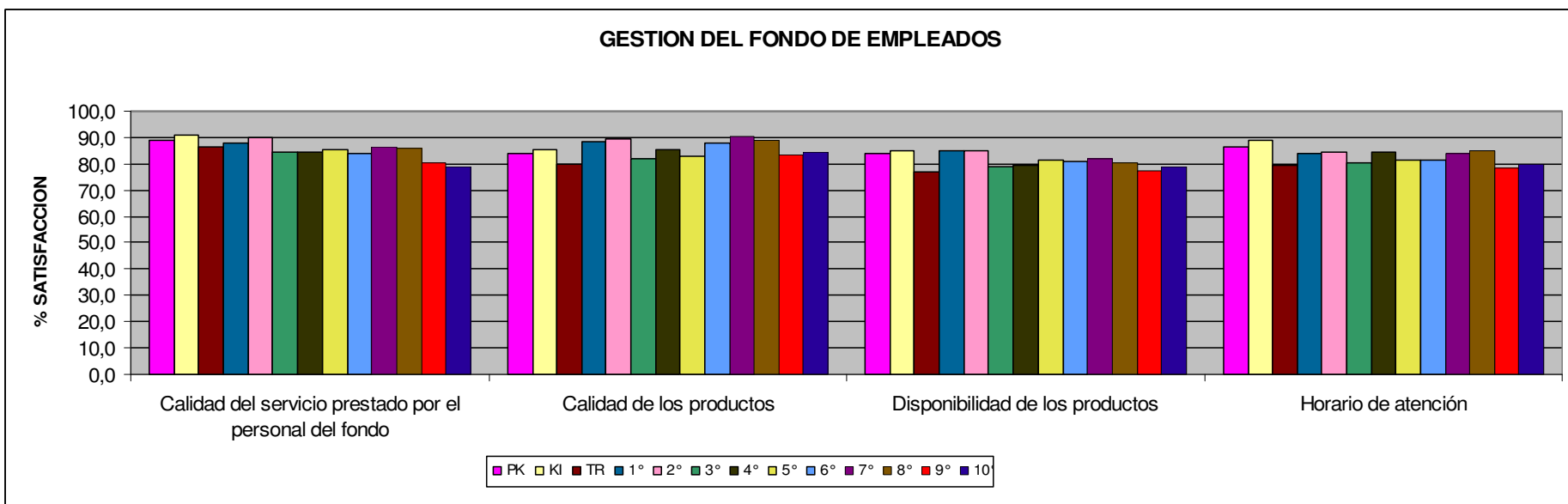


### SERVICIO DE ALIMENTOS (2)



5. Califique de 1 a 5 (siendo 1 el valor más bajo y 5 el más alto) la gestión del fondo de empleados como entidad anexa al colegio, en cuanto a:

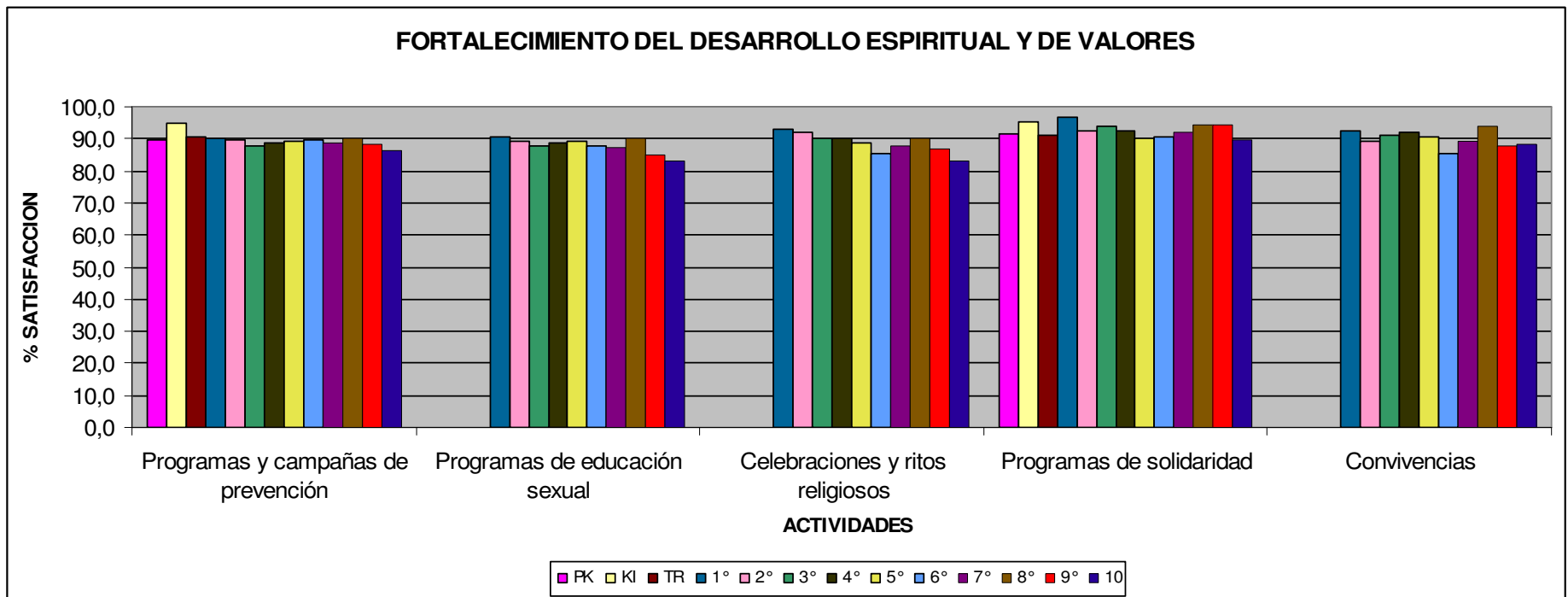
	PK	KI	TR	1°	2°	3°	4°	5°	6°	7°	8°	9°	10°	PROMEDIO
Calidad del servicio prestado por el personal del fondo	88,8	91,1	86,6	87,7	90,2	84,6	84,5	85,2	84,1	86,5	85,8	80,5	78,9	<b>85,7</b>
Calidad de los productos	83,7	85,6	79,7	88,3	89,4	81,7	85,7	83,0	87,7	90,6	88,8	83,3	84,2	<b>85,5</b>
Disponibilidad de los productos	83,7	84,8	77,0	84,9	85,1	78,8	79,6	81,5	81,0	81,7	80,6	77,2	78,9	<b>81,1</b>
Horario de atención	86,2	89,0	79,3	83,9	84,3	80,4	84,6	81,5	81,5	83,9	85,2	78,6	80,0	<b>83,0</b>
<b>PROMEDIO</b>	<b>85,6</b>	<b>87,6</b>	<b>80,7</b>	<b>86,2</b>	<b>87,3</b>	<b>81,4</b>	<b>83,6</b>	<b>82,8</b>	<b>83,6</b>	<b>85,6</b>	<b>85,1</b>	<b>79,9</b>	<b>80,5</b>	
<b>TOTAL % SATISFACCION</b>	<b>83,8</b>													





6. Califique de 1 a 5 (siendo 1 el valor más bajo y 5 el más alto) el aporte de las siguientes actividades al fortalecimiento del desarrollo espiritual y de valores de su hijo(a):

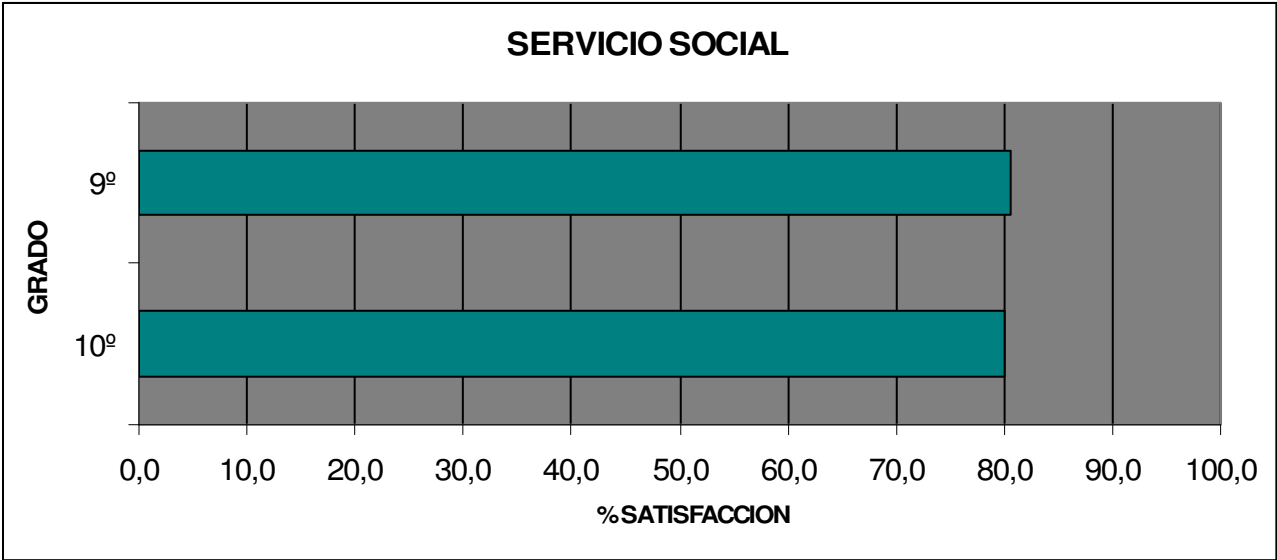
	PK	KI	TR	1°	2°	3°	4°	5°	6°	7°	8°	9°	10°	PROMEDIO
Programas y campañas de prevención	89,8	94,8	90,8	90,3	89,4	87,7	88,9	89,3	89,8	88,9	90,3	88,4	86,3	<b>89,6</b>
Programas de educación sexual	N/A	N/A	N/A	90,8	89,1	87,7	88,7	89,4	87,7	87,3	90,0	84,9	83,2	<b>87,9</b>
Celebraciones y ritos religiosos	N/A	N/A	N/A	92,9	91,8	90,2	90,2	88,7	85,6	87,9	90,0	87,0	83,3	<b>88,8</b>
Programas de solidaridad	91,6	95,4	91,1	96,6	92,3	94,0	92,5	90,2	90,5	92,2	94,5	94,3	89,5	<b>92,7</b>
Convivencias	N/A	N/A	N/A	92,3	89,0	91,3	92,1	90,6	85,5	89,1	93,9	87,9	88,4	<b>90,0</b>
<b>PROMEDIO</b>	<b>90,7</b>	<b>95,1</b>	<b>91,0</b>	<b>92,6</b>	<b>90,3</b>	<b>90,2</b>	<b>90,5</b>	<b>89,6</b>	<b>87,8</b>	<b>89,1</b>	<b>91,8</b>	<b>88,5</b>	<b>86,1</b>	
<b>TOTAL % SATISFACCION</b>	<b>90,3</b>													





7. Considera que los espacios facilitados por el colegio para la realización del Servicio Social Estudiantil son:

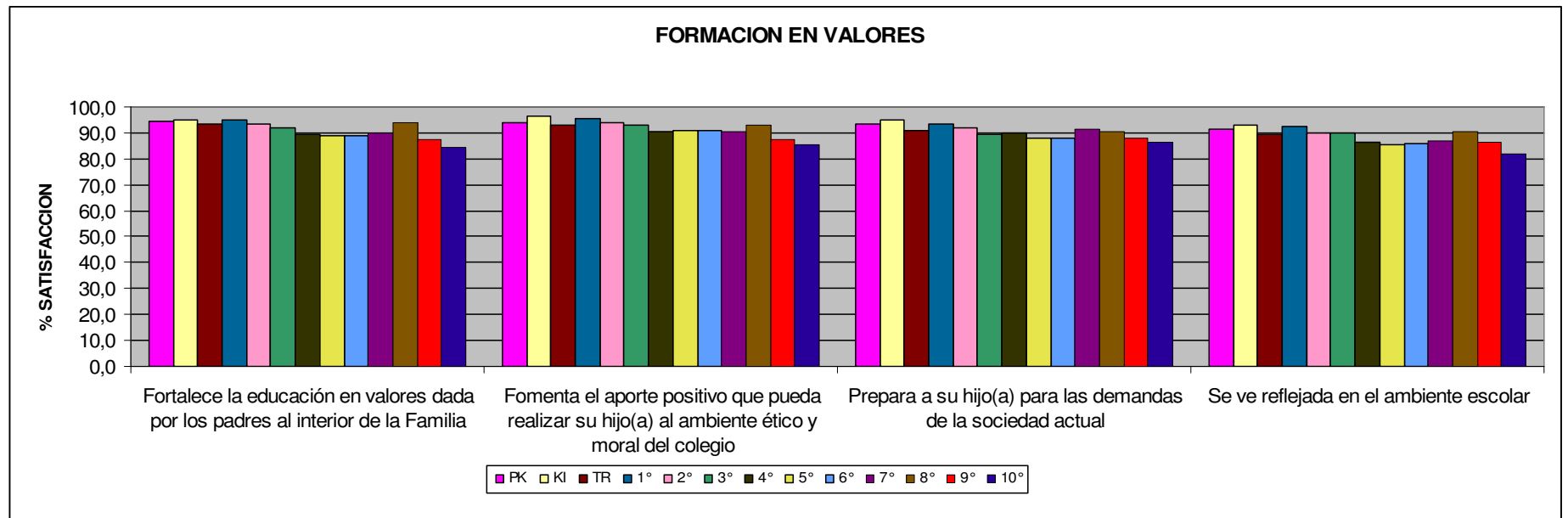
	<b>% SAT</b>
9º	80,5
10º	80,0
<b>PROMEDIO</b>	<b>80,3</b>





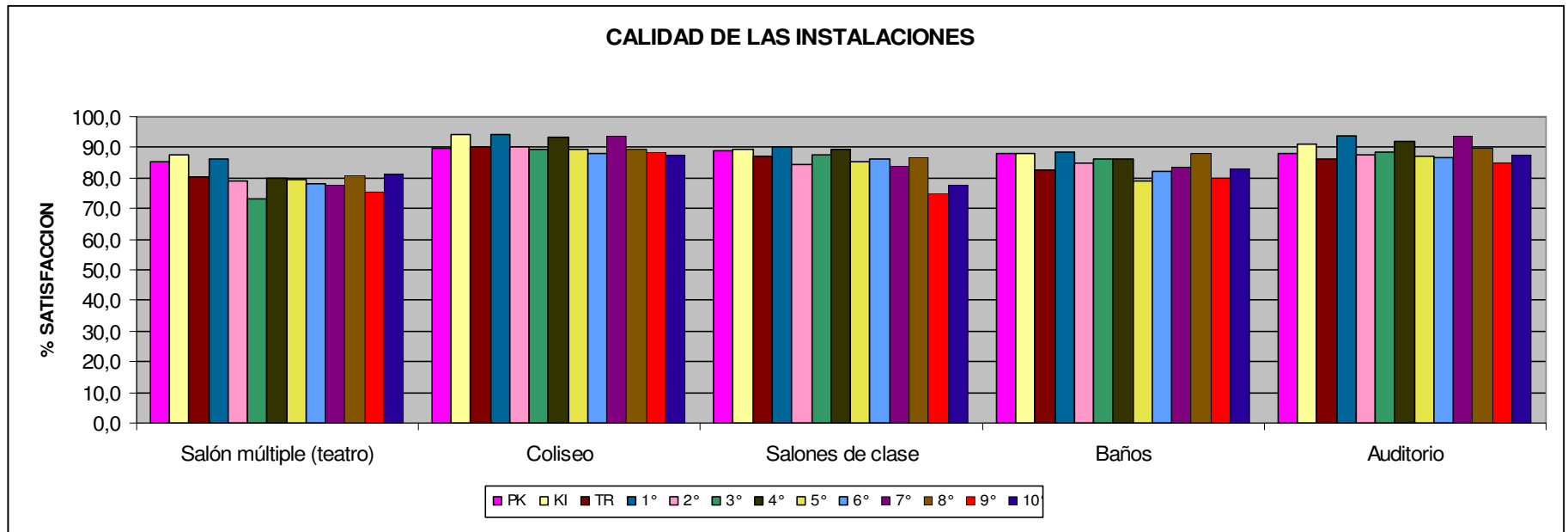
8. Califique de 1 a 5 (siendo 1 el valor más bajo y 5 el más alto) el grado en el que la formación en valores brindada por el colegio:

	PK	KI	TR	1°	2°	3°	4°	5°	6°	7°	8°	9°	10°	PROMEDIO
Fortalece la educación en valores dada por los padres al interior de la Familia	94,4	94,8	93,7	94,9	93,6	92,0	89,3	88,7	88,8	90,0	93,9	87,3	84,2	<b>91,2</b>
Fomenta el aporte positivo que pueda realizar su hijo(a) al ambiente ético y moral del colegio	93,9	96,2	92,8	95,4	94,0	92,8	90,5	90,9	90,7	90,6	92,7	87,3	85,3	<b>91,8</b>
Prepara a su hijo(a) para las demandas de la sociedad actual	93,6	95,1	91,0	93,5	92,1	89,6	90,0	88,1	87,7	91,7	90,3	87,7	86,3	<b>90,5</b>
Se ve reflejada en el ambiente escolar	91,5	92,9	89,7	92,2	90,0	90,0	86,3	85,2	86,2	87,1	90,3	86,2	82,1	<b>88,4</b>
<b>PROMEDIO</b>	<b>93,3</b>	<b>94,8</b>	<b>91,8</b>	<b>94,0</b>	<b>92,4</b>	<b>91,1</b>	<b>89,0</b>	<b>88,2</b>	<b>88,3</b>	<b>89,8</b>	<b>91,8</b>	<b>87,1</b>	<b>84,5</b>	
<b>TOTAL % SATISFACCION</b>	<b>90,5</b>													



9. Califique de 1 a 5 (siendo 1 el valor más bajo y 5 el más alto) la calidad de las siguientes instalaciones:

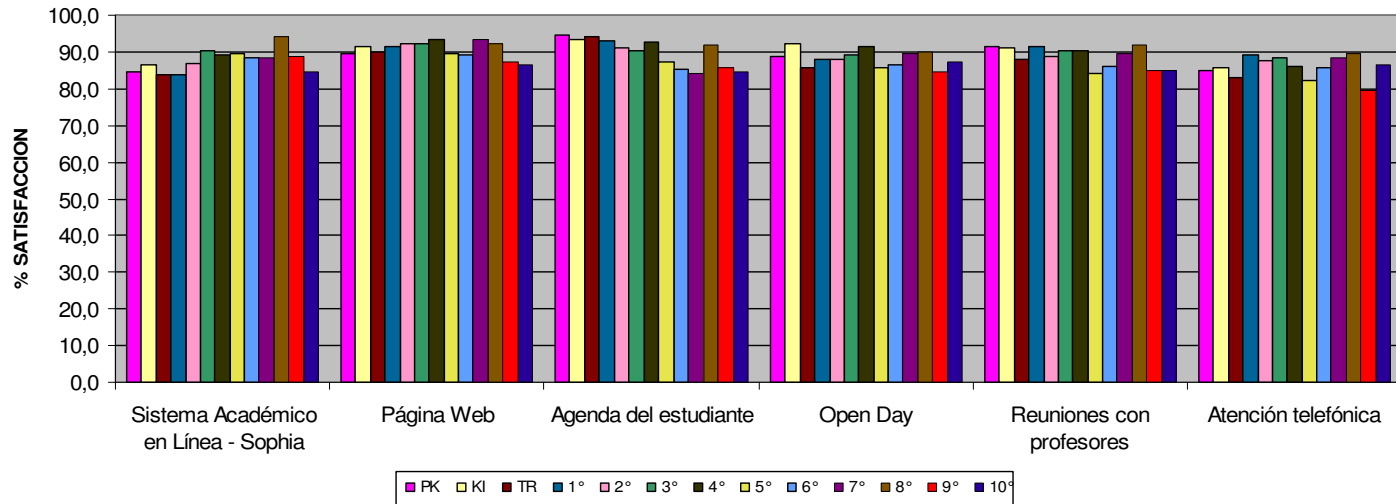
	PK	KI	TR	1°	2°	3°	4°	5°	6°	7°	8°	9°	10°	PROMEDIO
Salón múltiple (teatro)	85,5	87,6	80,3	86,1	78,8	73,1	80,0	79,3	78,0	77,8	80,6	75,5	81,1	<b>80,3</b>
Coliseo	89,7	94,2	90,4	94,2	90,2	89,4	93,3	89,1	87,8	93,9	89,4	88,2	87,4	<b>90,5</b>
Salones de clase	88,9	89,1	87,2	90,4	84,5	87,3	89,5	85,5	86,3	83,9	86,7	75,0	77,9	<b>85,6</b>
Baños	87,9	88,1	82,7	88,6	84,6	86,1	86,2	78,9	82,0	83,3	87,9	80,0	83,2	<b>84,6</b>
Auditorio	87,8	91,0	86,2	93,9	87,5	88,6	92,0	87,3	86,8	93,9	89,7	85,0	87,4	<b>89,0</b>
<b>PROMEDIO</b>	<b>88,0</b>	<b>90,0</b>	<b>85,4</b>	<b>90,6</b>	<b>85,1</b>	<b>84,9</b>	<b>88,2</b>	<b>84,0</b>	<b>84,2</b>	<b>86,6</b>	<b>86,8</b>	<b>80,7</b>	<b>83,4</b>	
<b>TOTAL % SATISFACCION</b>	<b>86,0</b>													



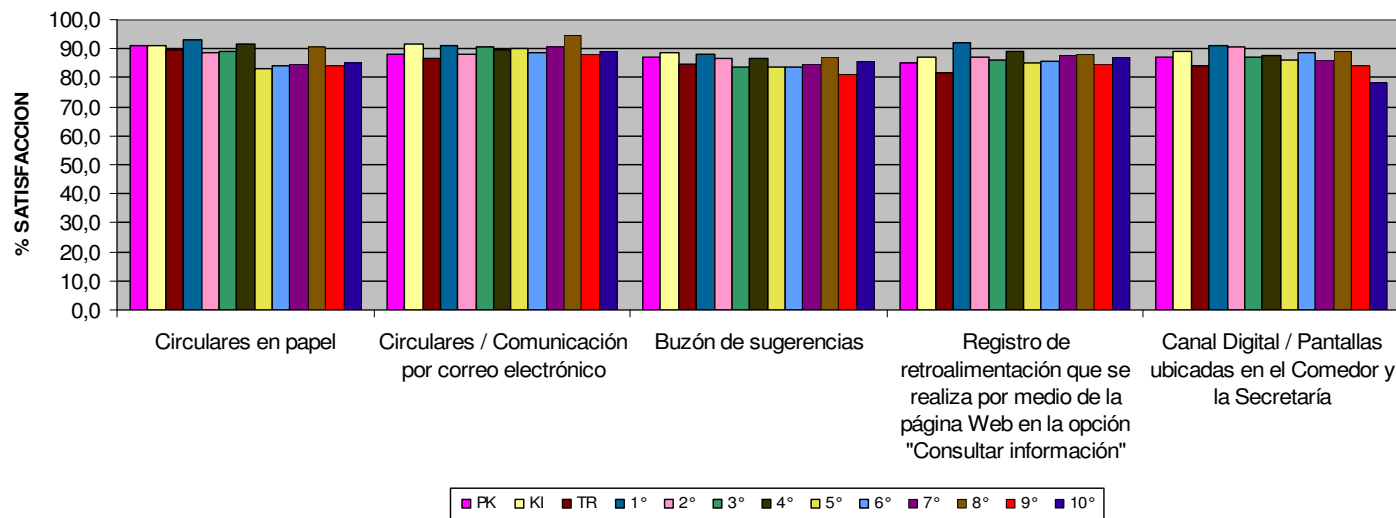
10. Califique de 1 a 5 (siendo 1 el valor más bajo y 5 el más alto) su satisfacción con los siguientes canales de comunicación:

	<b>PK</b>	<b>KI</b>	<b>TR</b>	<b>1°</b>	<b>2°</b>	<b>3°</b>	<b>4°</b>	<b>5°</b>	<b>6°</b>	<b>7°</b>	<b>8°</b>	<b>9°</b>	<b>10°</b>	<b>PROMEDIO</b>
Sistema Académico en Línea - Sophia	84,6	86,6	83,7	83,6	86,9	90,2	89,1	89,6	88,5	88,3	94,2	88,6	84,4	<b>87,6</b>
Página Web	89,6	91,6	89,8	91,4	92,5	92,4	93,5	89,5	89,2	93,3	92,1	87,3	86,7	<b>90,7</b>
Agenda del estudiante	94,7	93,3	94,1	93,1	90,9	90,4	92,7	87,4	85,4	84,1	91,9	85,7	84,4	<b>89,9</b>
Open Day	88,8	92,4	85,7	87,9	87,9	89,2	91,6	85,8	86,3	89,4	90,0	84,5	87,4	<b>88,2</b>
Reuniones con profesores	91,4	91,3	88,1	91,5	88,8	90,5	90,4	84,0	85,9	89,7	91,7	84,9	85,0	<b>88,7</b>
Atención telefónica	84,8	85,7	82,9	89,2	87,6	88,4	86,0	82,4	85,7	88,2	89,7	79,5	86,7	<b>85,9</b>
Circulares en papel	90,9	90,9	89,8	92,9	88,7	89,2	91,6	83,3	84,4	84,7	90,6	84,3	85,3	<b>88,2</b>
Circulares / Comunicación por correo electrónico	88,1	91,5	86,4	91,3	88,2	90,4	89,4	90,0	88,8	90,6	94,7	88,3	88,9	<b>89,7</b>
Buzón de sugerencias	87,3	88,5	84,6	88,0	86,4	83,8	86,5	83,9	83,4	84,4	87,0	81,4	85,5	<b>85,4</b>
Registro de retroalimentación que se realiza por medio de la página Web en	85,0	87,0	81,5	92,1	87,0	86,3	89,2	85,0	85,9	87,6	88,3	84,8	87,3	<b>86,7</b>
Canal Digital / Pantallas ubicadas en el Comedor y la Secretaría	87,1	88,9	84,0	91,2	90,6	87,0	87,5	86,2	88,7	85,9	89,1	84,2	78,3	<b>86,8</b>
<b>PROMEDIO</b>	<b>88,4</b>	<b>89,8</b>	<b>86,4</b>	<b>90,2</b>	<b>88,7</b>	<b>88,9</b>	<b>89,8</b>	<b>86,1</b>	<b>86,6</b>	<b>87,8</b>	<b>90,8</b>	<b>84,9</b>	<b>85,4</b>	
<b>TOTAL % SATISFACCION</b>	<b>88,0</b>													

### CANALES DE COMUNICACIÓN (1)

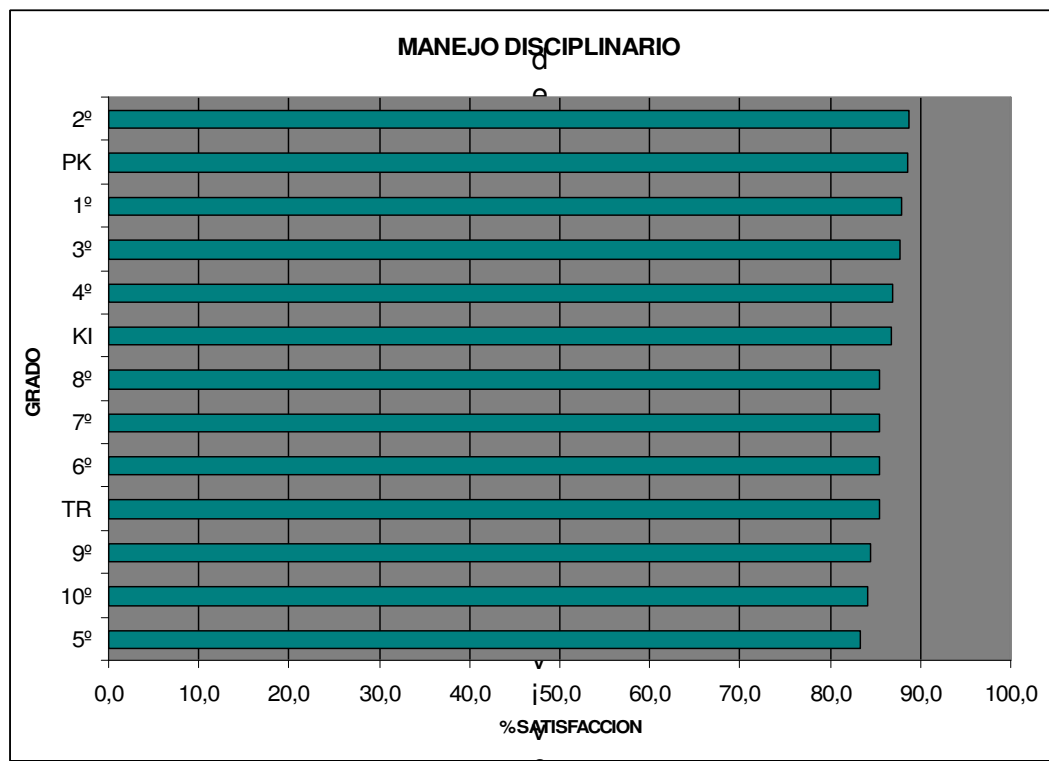


### CANALES DE COMUNICACIÓN (2)



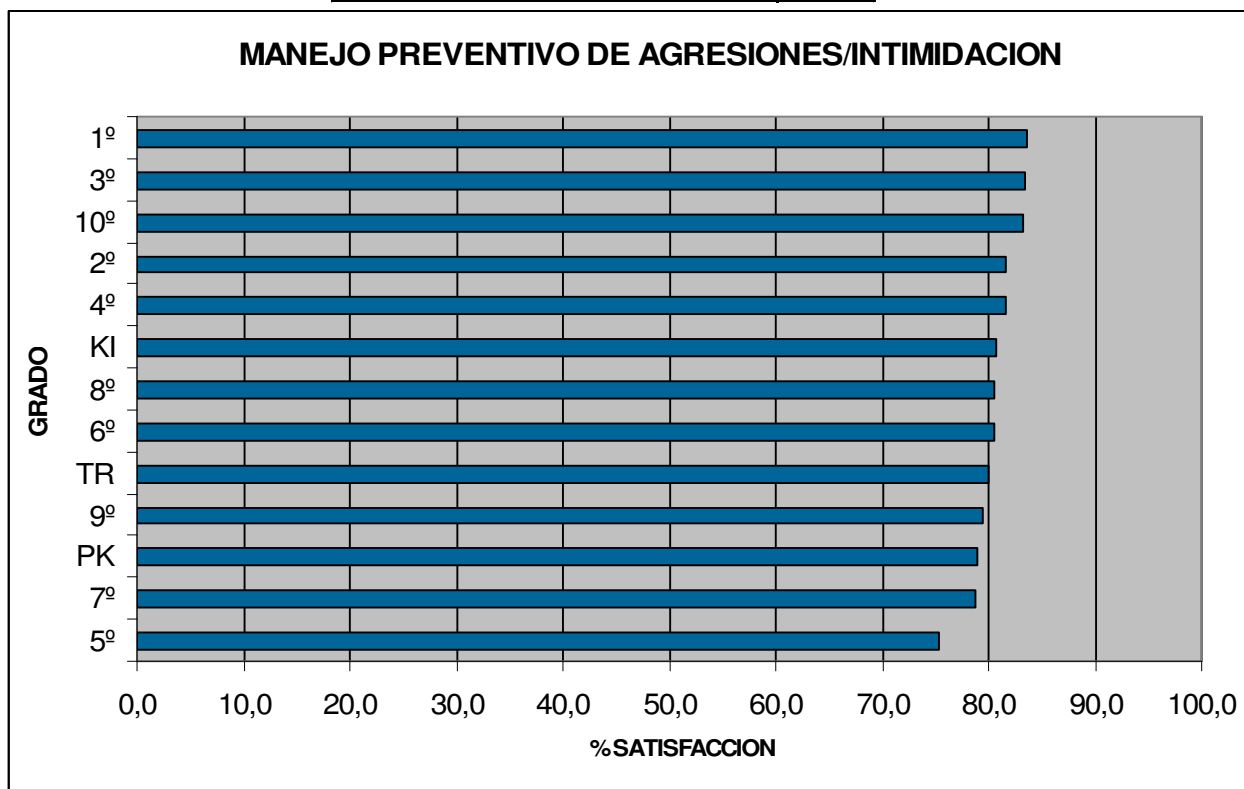
11. El manejo disciplinario del colegio, en cuanto al cumplimiento del Manual de Convivencia, reglamento y políticas disciplinarias, es:

		<b>% SAT</b>
2º		88,7
PK		88,6
1º		87,9
3º		87,8
4º		87,0
KI		86,8
7º		85,5
8º		85,5
TR		85,4
6º		85,4
9º		84,5
10º		84,2
5º		83,3
<b>PROMEDIO</b>		<b>86,2</b>



12. Considera que el trabajo realizado por el colegio en el manejo preventivo de cualquier tipo de agresión o intimidación entre estudiantes, es:

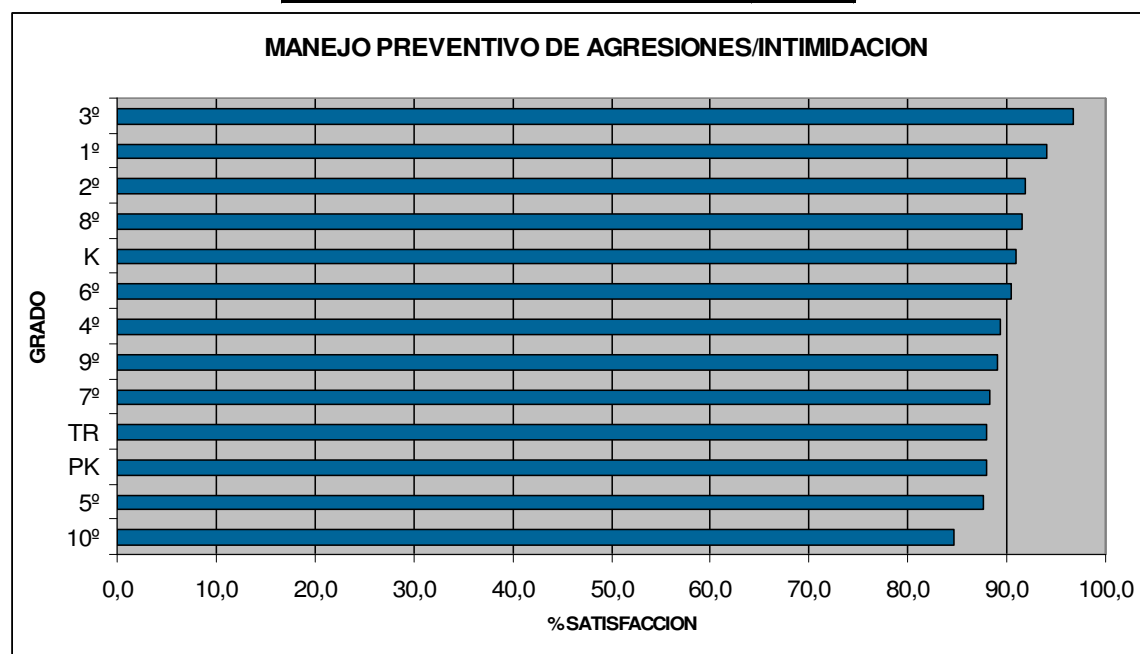
	<b>% SAT</b>
1º	83,6
3º	83,5
10º	83,3
2º	81,7
4º	81,6
KI	80,8
8º	80,6
6º	80,5
TR	80,0
9º	79,5
PK	79,0
7º	78,8
5º	75,3
<b>PROMEDIO</b>	<b>80,6</b>





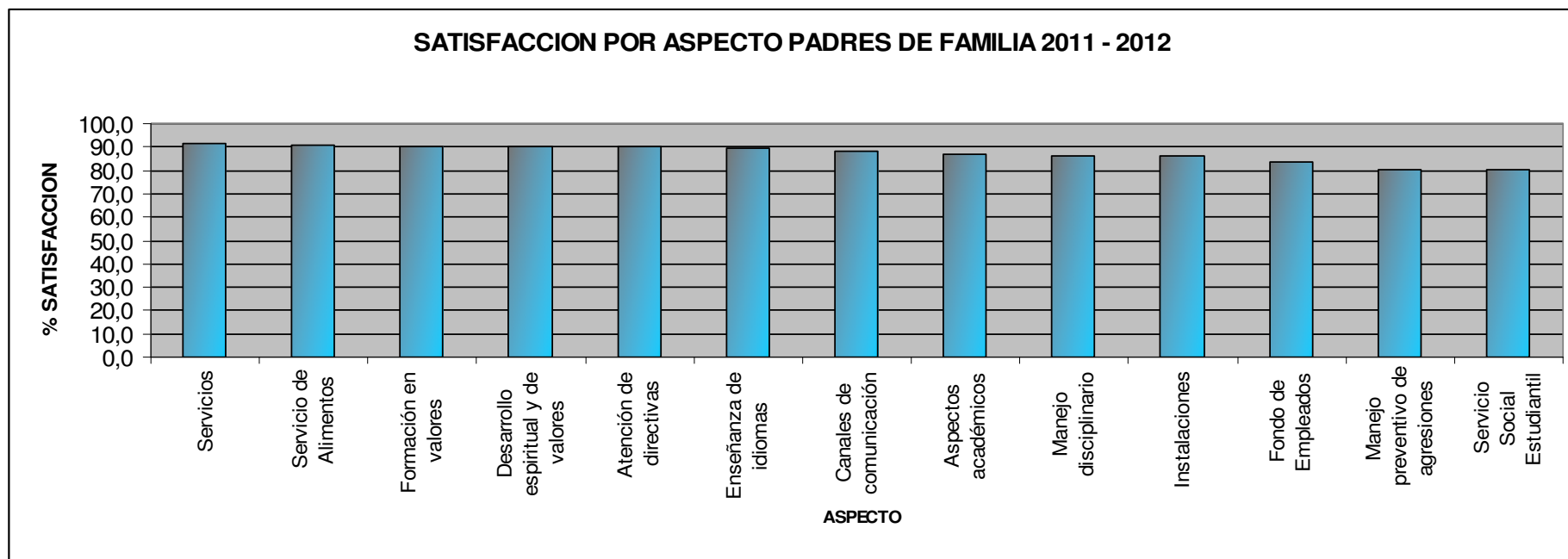
13. Califique de 1 a 5 (siendo 1 el valor más bajo y 5 el más alto) su satisfacción con la oportunidad en la atención por parte de las directivas, cuando lo ha requerido.

	% SAT
3º	96,7
1º	94,1
2º	91,8
8º	91,6
K	91,0
6º	90,4
4º	89,4
9º	89,0
7º	88,3
TR	88,0
PK	87,9
5º	87,7
10º	84,6
<b>PROMEDIO</b>	<b>90,0</b>



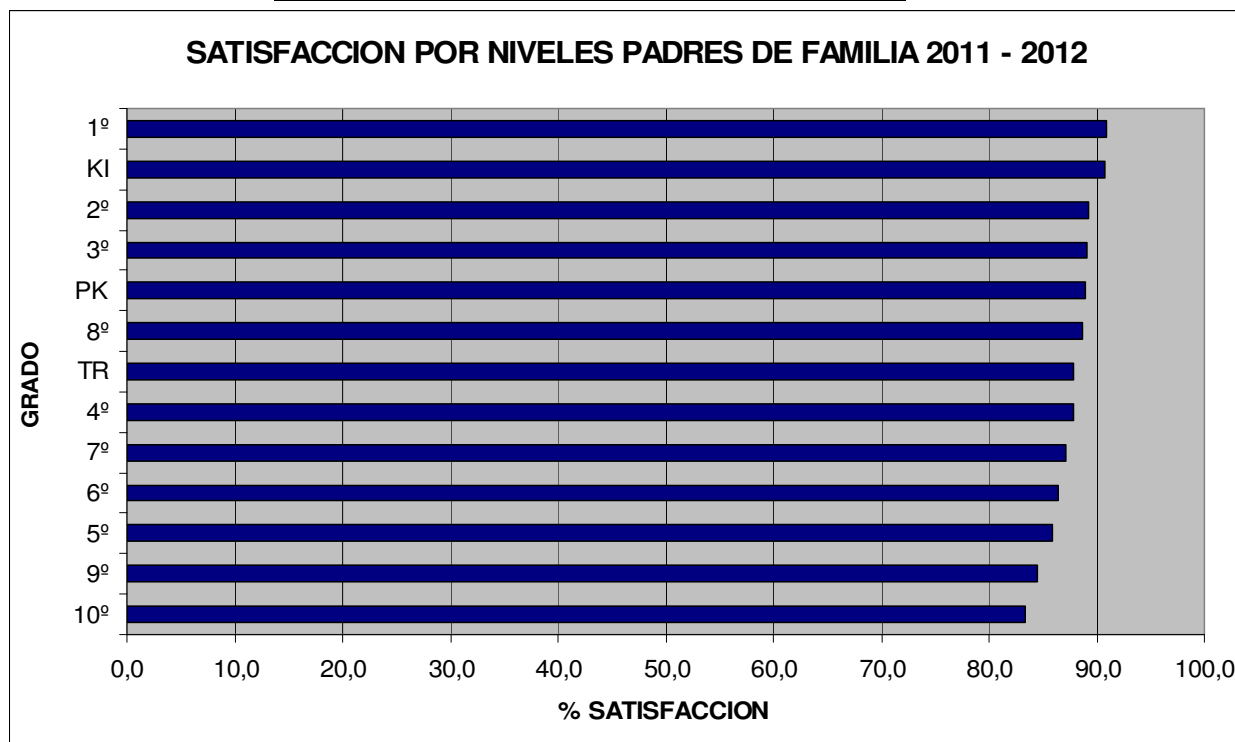
### SATISFACCION POR ASPECTO PADRES DE FAMILIA 2011 - 2012

	% SAT
Servicios	91,2
Servicio de Alimentos	91,1
Formación en valores	90,5
Desarrollo espiritual y de valores	90,3
Atención de directivas	90,0
Enseñanza de idiomas	89,8
Canales de comunicación	88,0
Aspectos académicos	87,1
Manejo disciplinario	86,2
Instalaciones	86,0
Fondo de Empleados	83,8
Manejo preventivo de agresiones	80,6
Servicio Social Estudiantil	80,3
<b>PROMEDIO</b>	<b>87,8</b>



## SATISFACCION POR NIVELES PADRES DE FAMILIA 2011 - 2012

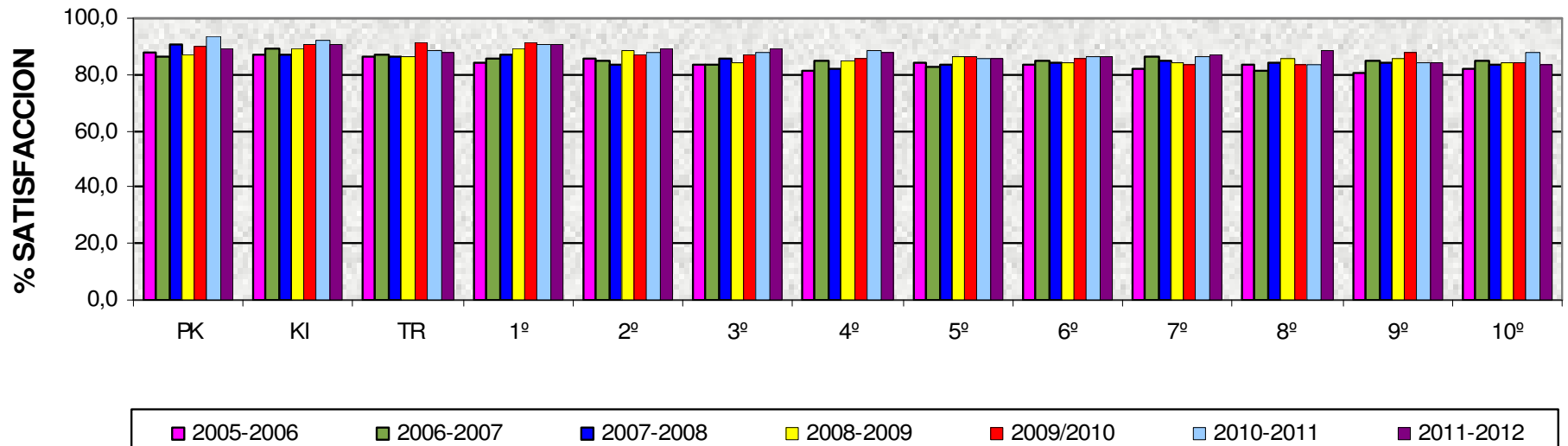
	% SAT
1°	90,9
KI	90,8
2°	89,2
3°	89,1
PK	89,0
8°	88,7
TR	87,9
4°	87,8
7°	87,2
6°	86,5
5°	85,9
9°	84,5
10°	83,4
<b>PROMEDIO</b>	<b>87,8</b>



### COMPARATIVO POR NIVELES - PADRES DE FAMILIA

	2005-2006	2006-2007	2007-2008	2008-2009	2009/2010	2010-2011	2011-2012
PK	88,1	86,0	90,7	86,7	90,2	93,2	89,0
KI	86,8	88,9	87,3	88,9	90,3	92,3	90,8
TR	86,0	86,7	86,5	86,5	91,2	88,3	87,9
1º	84,3	85,4	87,2	88,9	91,6	91,0	90,9
2º	85,9	85,0	83,1	88,3	86,8	87,8	89,2
3º	83,7	83,8	85,7	84,1	87,2	87,8	89,1
4º	81,3	84,9	81,8	84,7	85,7	88,3	87,8
5º	84,2	82,4	83,7	86,2	86,6	85,6	85,9
6º	83,1	84,7	84,3	84,1	85,6	86,3	86,5
7º	82,1	86,2	84,6	83,9	83,8	86,2	87,2
8º	83,3	81,4	84,0	85,4	83,1	83,2	88,7
9º	80,6	85,2	84,2	85,4	88,1	84,4	84,5
10º	82,0	85,1	83,1	84,2	84,5	87,5	83,4
11º	N/A	N/A	85,4	N/A	N/A	N/A	N/A
<b>TOTAL</b>	<b>84,0</b>	<b>85,1</b>	<b>85,1</b>	<b>85,9</b>	<b>87,3</b>	<b>87,8</b>	<b>87,8</b>

### COMPARATIVO POR NIVELES - PADRES DE FAMILIA



## COMPARATIVO GENERAL POR AÑOS - SATISFACCION DE PADRES DE FAMILIA

	% SAT
2005/2006	84,1
2006/2007	85,1
2007/2008	85,1
2008/2009	85,9
2009/2010	87,3
2010/2011	87,8
2011/2012	87,8

